



## รายงานผล

การตรวจประเมินคุณภาพการศึกษาภายใน  
วิทยาลัยพัฒนาเศรษฐกิจและเทคโนโลยีชุมชนแห่งเอเชีย  
มหาวิทยาลัยราชภัฏเชียงใหม่ ประจำปีการศึกษา 2560

วันที่ 3 กรกฎาคม พ.ศ. 2561

เสนอต่อ

มหาวิทยาลัยราชภัฏเชียงใหม่

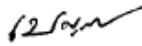
หนังสือรับรองผลการประเมินคุณภาพการศึกษาภายใน ระดับคณะ วิทยาลัย  
วิทยาลัยพัฒนาเศรษฐกิจและเทคโนโลยีชุมชนแห่งเอเชีย  
มหาวิทยาลัยราชภัฏเชียงใหม่ ประจำปีการศึกษา 2560

คณะกรรมการประเมินขอรับรองว่าได้ทำการประเมินคุณภาพการศึกษาภายใน วิทยาลัยพัฒนาเศรษฐกิจ  
และเทคโนโลยีชุมชนแห่งเอเชีย มหาวิทยาลัยราชภัฏเชียงใหม่ ระหว่างวันที่ 2-6 เดือนกรกฎาคม พ.ศ 2561  
โดยได้ตรวจสอบข้อมูลประกอบการตัดสินใจวิเคราะห์รายงานการประเมินตนเอง จากหลักฐานอ้างอิงต่าง ๆ  
และผู้มีส่วนเกี่ยวข้อง คณะกรรมการประเมินเห็นชอบกับรายงานผลการประเมินคุณภาพการศึกษาภายใน  
ฉบับนี้ทุกประการ จึงได้ลงลายมือชื่อไว้เป็นหลักฐาน ดังนี้



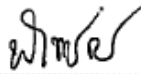
.....  
(รองศาสตราจารย์ ดร.เอกชัย แสงอินทร์)

ประธานคณะกรรมการ



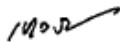
.....  
(ผู้ช่วยศาสตราจารย์เบญจวรรณ เลาลลิต)

กรรมการ



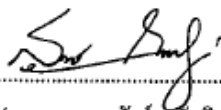
.....  
(อาจารย์พิเศษ ธานีล)

กรรมการ



.....  
(อาจารย์เชาวลิต เต็มปวน)

กรรมการและเลขานุการ



.....  
(นางสาวสุชาภัทร์ กนตियะ)

ผู้ช่วยกรรมการและเลขานุการ

## บทสรุปผู้บริหาร โดยคณะกรรมการ

คณะกรรมการประเมินคุณภาพภายในได้ดำเนินการตรวจประเมินคุณภาพการศึกษาของวิทยาลัยพัฒนาเศรษฐกิจและเทคโนโลยีชุมชนแห่งเอเชีย ประจำปีการศึกษา 2560 วันที่ 3 กรกฎาคม 2561 พบว่า มีการจัดการเรียนการสอนระดับบัณฑิตศึกษา จำนวน 3 หลักสูตร ได้แก่ หลักสูตรวิทยาศาสตรมหาบัณฑิต สาขาวิชาพลังงานและสิ่งแวดล้อมชุมชน หลักสูตรดุขฎิบัณฑิต สาขาวิชาพลังงานและสิ่งแวดล้อมชุมชน และหลักสูตรดุขฎิบัณฑิต สาขาวิชาเทคโนโลยีสารสนเทศเพื่อธุรกิจและการศึกษา ซึ่งได้รับความเห็นชอบปิดหลักสูตรแล้ว แต่ยังคงต้องรับการประเมินในปีการศึกษา 2560 เฉพาะตัวบ่งชี้ที่มีการดำเนินงานนั้น ทั้งนี้ตามรายองค์ประกอบและตัวบ่งชี้ตามเกณฑ์การประกันคุณภาพการศึกษาภายใน ระดับอุดมศึกษา พ.ศ.2557 (จำนวน 11 ตัวบ่งชี้) ผลการประเมินอยู่ในระดับดี ค่าคะแนนเฉลี่ย ผลการประเมินเท่ากับ 4.16 คะแนน รายละเอียดดังตารางที่ 1 ดังต่อไปนี้

ตารางที่ 1 สรุปผลการประเมินรวมทุกตัวบ่งชี้

| องค์ประกอบ   | คะแนนประเมินเฉลี่ย |             | ผลการประเมิน |
|--|--------------------|-------------|--------------|
|  | ตนเอง              | กรรมการ     |              |
| <b>1. การผลิตบัณฑิต</b>  | <b>2.50</b>        | <b>2.94</b> | <b>พอใช้</b> |
| 1.1 ผลการบริหารจัดการหลักสูตรโดยรวม  | 0.00               | 1.74        |              |
| 1.2 อาจารย์ประจำคณะที่มีคุณวุฒิ ป.เอก  | 5.00               | 5.00        |              |
| 1.3 อาจารย์ประจำคณะที่ดำรงตำแหน่งทางวิชาการ  | 0.00               | 0.00        |              |
| 1.4 จำนวนนักศึกษาเต็มเวลาเทียบเท่าต่อจำนวนอาจารย์ประจำ                             | 5.00               | 5.00        |              |
| <b>2. การวิจัย</b>   | <b>5.00</b>        | <b>5.00</b> | <b>ดีมาก</b> |
| 2.1 ระบบและกลไกการบริหารและพัฒนางานวิจัยหรืองานสร้างสรรค์                          | 5.00               | 5.00        |              |
| 2.2 เงินสนับสนุนวิจัยและงานสร้างสรรค์  | 5.00               | 5.00        |              |
| 2.3 ผลงานทางวิชาการของอาจารย์ประจำและนักวิจัย                                      | 5.00               | 5.00        |              |
| <b>3. การบริการวิชาการ</b>   | <b>5.00</b>        | <b>5.00</b> | <b>ดีมาก</b> |
| 3.1 การบริการวิชาการแก่สังคม   | 5.00               | 5.00        |              |
| <b>4. การทำนุบำรุงศิลปและวัฒนธรรม</b>  | <b>5.00</b>        | <b>5.00</b> | <b>ดีมาก</b> |
| 4.1 ระบบและกลไกการทำนุบำรุงศิลปและวัฒนธรรม   | 5.00               | 5.00        |              |
| <b>5. การบริหารจัดการ</b>  | <b>4.50</b>        | <b>4.50</b> | <b>ดี</b>    |
| 5.1 การบริหารของคณะเพื่อกำกับติดตามผลลัพธ์ตามพันธกิจกลุ่มสถาบัน และเอกลักษณ์ของคณะ | 5.00               | 5.00        |              |
| 5.2 ระบบกำกับกับการประกันคุณภาพหลักสูตร  | 4.00               | 4.00        |              |
| <b>คะแนนเฉลี่ยผลการประเมิน (11 ตัวบ่งชี้)</b>                                      | <b>4.00</b>        | <b>4.16</b> | <b>ดี</b>    |

# บทนำ

## ชื่อหน่วยงาน

วิทยาลัยพัฒนาเศรษฐกิจและเทคโนโลยีชุมชนแห่งเอเชีย มหาวิทยาลัยราชภัฏเชียงใหม่

## สถานที่ตั้ง

โครงการ Chiang Mai World Green City มหาวิทยาลัยราชภัฏเชียงใหม่

ศูนย์แมริม เลขที่180 หมู่ 7 ถนนโชตนา ตำบลซีเหล็ก อำเภอแมริม

จังหวัดเชียงใหม่ 50180โทรศัพท์ / โทรสาร 053 – 885871

## ประวัติความเป็นมาโดยย่อ

วิทยาลัยพัฒนาเศรษฐกิจและเทคโนโลยีชุมชนแห่งเอเชียเป็นส่วนงานภายในของมหาวิทยาลัยราชภัฏเชียงใหม่ซึ่งมีฐานะเทียบเท่ากับคณะ มีจุดมุ่งหมายเพื่อเป็นวิทยาลัยสีเขียวที่เป็นมิตรกับสิ่งแวดล้อม เป็นวิทยาลัยเพื่อการบูรณาการการเรียนการสอน การวิจัยและการบริการวิชาการ ที่เป็นต้นแบบของการพึ่งพาตนเองได้อย่างยั่งยืนทั้งทางด้านพลังงาน อาหาร เศรษฐกิจ ที่อยู่อาศัยและสิ่งแวดล้อมและสามารถนำองค์ความรู้ที่ได้ไปสู่การพัฒนาท้องถิ่น สังคม ประเทศและภูมิภาคต่าง ๆ ทั่วโลก โดยวิทยาลัยพัฒนาเศรษฐกิจฯ มีพื้นที่ดำเนินงานภายในมหาวิทยาลัยราชภัฏเชียงใหม่ศูนย์แมริม อำเภอแมริม จังหวัดเชียงใหม่ มีสำนักงานและชุมชนต้นแบบแห่งการพึ่งพาตนเองภายใต้ชื่อโครงการ “Chiang Mai World Green City”

ภารกิจหลักด้านวิชาการของวิทยาลัยฯ คือการจัดการเรียนการสอนระดับบัณฑิตศึกษา จำนวน 2 หลักสูตร ประกอบด้วย

1. หลักสูตรปรัชญาดุษฎีบัณฑิต สาขาวิชาพลังงานและสิ่งแวดล้อมชุมชน (หลักสูตรปรับปรุง พ.ศ.2560) (ได้รับการรับรองจาก สกอ. เมื่อวันที่ 8 พฤศจิกายน 2560)

2. หลักสูตรวิทยาศาสตรมหาบัณฑิต สาขาวิชาพลังงานและสิ่งแวดล้อมชุมชน (หลักสูตรปรับปรุง พ.ศ.2560) (ได้รับการรับทราบจาก สกอ. เมื่อวันที่ 8 กันยายน 2560)

และกำลังจะเปิดหลักสูตรปริญญาโทร่วม 2 ปริญญา (Dual Degree) ระหว่างหลักสูตรวิทยาศาสตรมหาบัณฑิต สาขาวิชาพลังงานและสิ่งแวดล้อมชุมชน กับหลักสูตร Master Degree Program in Refrigeration, Air-Conditioning and Energy Engineering ของ National Chin-Yi University of Technology, Taiwan, ซึ่งได้ผ่านการพิจารณาอนุมัติจากสภามหาวิทยาลัยแล้วในการประชุมสภามหาวิทยาลัยครั้งที่ 6/2561 เมื่อวันที่ 6 พฤษภาคม 2561

นอกจากนี้ วิทยาลัยฯ ยังมีภารกิจทางด้านวิจัย และการบริการวิชาการ โดยได้รับทุนสนับสนุนงานวิจัยและการบริการวิชาการจากหน่วยงานทั้งในและต่างประเทศ อาทิ สำนักงานคณะกรรมการวิจัยแห่งชาติ (วช.) กรมพัฒนาพลังงานทดแทนและอนุรักษ์พลังงาน (พพ.) สำนักงานนโยบายและแผนพลังงาน (สนพ.)

กระทรวงพลังงาน สำนักงานคณะกรรมการกำกับกิจการพลังงาน (สกพ.) Office of Naval Research (USA), New Energy and Industrial Technology Development Organization (Japan) และ APEC Secretariat เป็นต้น ผลงานวิจัยที่ปรากฏให้เห็นได้แก่ ต้นแบบชุมชนฉลาด (Smart Community) โรงไฟฟ้าชุมชนจากเซลล์แสงอาทิตย์ขนาด 60.5 กิโลวัตต์ และ 702 กิโลวัตต์ ระบบก๊าซชีวภาพชุมชน การเกษตรคาร์บอนต่ำ อาคารห้องเรียนประหยัดพลังงานและถนนรีไซเคิลจากขยะพลาสติก ซึ่งต่อมาภายหลังได้มีการขยายผลองค์ความรู้ต่างๆ ภายในวิทยาลัยฯ สู่วิทยาลัยชุมชนภายนอกจากการพัฒนาต่อยอดของคณาจารย์ที่สำเร็จการศึกษา ในด้านการบริการวิชาการวิทยาลัยฯ ได้จัดอบรมเชิงปฏิบัติการการใช้โซลาร์เซลล์เพื่อการเกษตร ให้แก่กลุ่มเกษตรกรในพื้นที่โดยรอบมหาวิทยาลัยและกลุ่มชาวบ้านที่สนใจจากพื้นที่อื่นๆ นอกจากนี้วิทยาลัยฯ ยังได้ถ่ายทอดความรู้ทางการใช้พลังงานทดแทนแนวคิดการก่อสร้างอาคารที่เป็นมิตรกับสิ่งแวดล้อมและการพึ่งพาตนเองให้แก่คณะศึกษาดูงานจากหน่วยงานต่างๆ รวมทั้งประชาชนที่สนใจทั่วไป เพื่อถ่ายทอดองค์ความรู้แก่ท้องถิ่น

### วิสัยทัศน์ (Vision)

วิทยาลัยพัฒนาเศรษฐกิจและเทคโนโลยีชุมชนแห่งเอเชีย มุ่งสู่การเป็นองค์กรชั้นนำในระดับอาเซียนเพื่อขับเคลื่อนชุมชนสีเขียวภายในปี พ.ศ. 2562

### พันธกิจ (Mission)

1. ผลิตบัณฑิตระดับบัณฑิตศึกษาที่เป็นไปตามความต้องการของท้องถิ่นและชุมชนอาเซียน เพื่อการพัฒนาและถ่ายทอดพลังงานชุมชนและเทคโนโลยีสีเขียว
2. สร้างงานวิจัยเพื่อพัฒนาท้องถิ่น ให้สอดคล้องกับสถานการณ์ของชุมชนและภูมิภาคอาเซียน โดยมุ่งเน้นพลังงานทดแทนและเทคโนโลยีสีเขียว
3. ให้บริการวิชาการแก่สังคม ด้วยการบูรณาการการเรียนการสอนและงานวิจัยสร้างศูนย์การเรียนรู้แบบครบวงจรเพื่อสาธิตแก่ชุมชน รวมทั้งสร้างเครือข่ายทั้งภายในและต่างประเทศด้านเทคโนโลยีสีเขียว พลังงานทดแทนและสิ่งแวดล้อม
4. ส่งเสริมการบูรณาการภูมิปัญญาท้องถิ่น การเรียนรู้ร่วมกันกับธรรมชาติและการทำงานบำรูงศิลปวัฒนธรรมให้เกิดความเข้าใจและความสัมพันธ์อันดีในชุมชน
5. พัฒนาระบบบริหารจัดการของวิทยาลัยให้มีประสิทธิภาพ ดำเนินการเชิงรุก โดยยึดหลักธรรมาภิบาลและการบริหารจัดการองค์กรที่ดี

### อัตลักษณ์

วิทยาลัยสีเขียว เชี่ยวชาญงานวิจัย พัฒนาชุมชนให้ก้าวไกลสู่อาเซียน

## วัตถุประสงค์

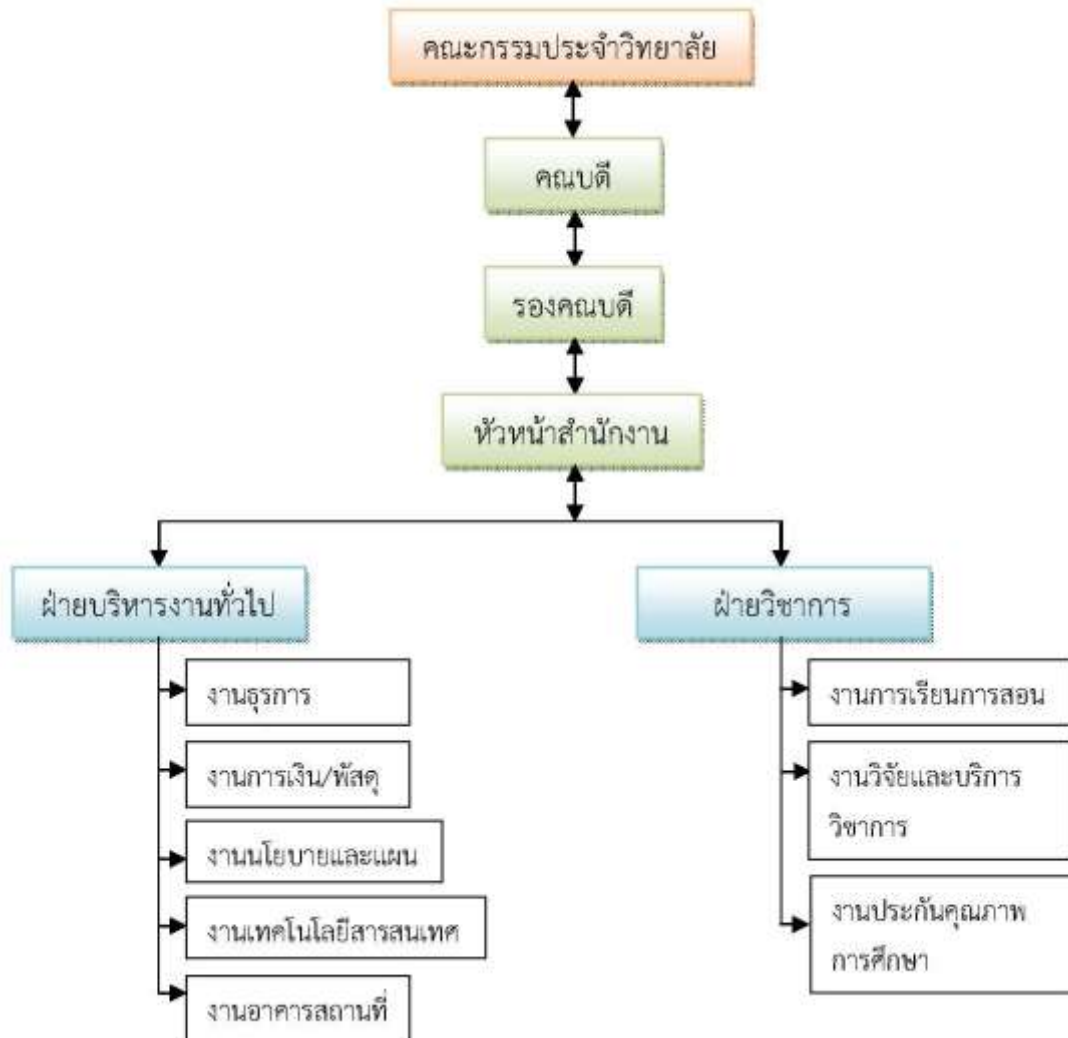
1. เพื่อผลิตบัณฑิตตามความต้องการของสังคม ให้สามารถนำความรู้ไปพัฒนาการใช้แหล่งพลังงานในท้องถิ่น การรักษาสสิ่งแวดล้อมและเศรษฐกิจชุมชนด้วยเทคโนโลยีสีเขียว
2. เพื่อความเป็นเลิศด้านงานวิจัย โดยเน้นการวิจัยต้นแบบ (Prototype) ชุมชนสีเขียว (Green Community) ด้านพลังงานทดแทน สิ่งแวดล้อม เทคโนโลยีสีเขียว สังคมคาร์บอนต่ำ และเศรษฐกิจชุมชน ให้สามารถนำไปใช้งานจริงได้ทั้งในระดับชุมชนและสถาบัน
3. เพื่อนำองค์ความรู้สู่การนำไปสร้างความสำเร็จให้กับชุมชน ด้วยการบูรณาการความรู้และการเรียนรู้ร่วมกัน ระหว่างสถาบันและชุมชน จากแหล่งเรียนรู้แบบครบวงจร Chiang Mai World Green City ด้วยมาตรฐานสากล
4. เพื่อสืบสานภูมิปัญญาท้องถิ่น การเรียนรู้ร่วมกันกับธรรมชาติ และการทำนุบำรุงศิลปวัฒนธรรม ให้เกิดความเข้าใจและความสัมพันธ์อันดีในชุมชน
5. เพื่อให้วิทยาลัยมีระบบการบริหารจัดการที่มีประสิทธิภาพ โดยยึดหลักธรรมาภิบาลและการจัดการองค์กรที่ดี

## ยุทธศาสตร์

วิทยาลัยพัฒนาเศรษฐกิจและเทคโนโลยีชุมชนแห่งเอเชียมีจุดมุ่งหมายหลักในแผนยุทธศาสตร์ 5 ปี คือ ต้องการเป็นองค์กรชั้นนำในระดับอาเซียนเพื่อขับเคลื่อนชุมชนสีเขียวภายในปี พ.ศ. 2562 จากวิสัยทัศน์ที่ท้าทายนี้ จึงกำหนดประเด็นยุทธศาสตร์ในการขับเคลื่อนองค์กรไว้ 5 ประเด็นยุทธศาสตร์หลักดังนี้

- ยุทธศาสตร์ที่ 1 พัฒนาศูนย์ฯ ให้เป็นหน่วยงานชั้นนำในอาเซียนเพื่อการส่งเสริมชุมชนสีเขียว
- ยุทธศาสตร์ที่ 2 พัฒนาหลักสูตรระดับประเทศและระดับนานาชาติ ให้บัณฑิตมีทักษะสามารถแก้ปัญหาชุมชนด้านพลังงาน และสิ่งแวดล้อมตามความต้องการของท้องถิ่นด้วยเทคโนโลยีสีเขียว
- ยุทธศาสตร์ที่ 3 พัฒนาศูนย์ฯ ให้เป็นหน่วยงานแห่งการวิจัยเพื่อขับเคลื่อนชุมชนสีเขียวในการพัฒนาท้องถิ่นและภูมิภาคอาเซียน
- ยุทธศาสตร์ที่ 4 พัฒนา Chiang Mai World Green City ให้เป็นศูนย์ฝึกอบรมในระดับอาเซียน โดยเป็นแหล่งบริการวิชาการและวิชาชีพบนพื้นฐานความต้องการของชุมชน
- ยุทธศาสตร์ที่ 5 ส่งเสริมและสนับสนุนให้วิทยาลัยฯ ทำงานเชิงรุกและเชิงรับอย่างรวดเร็ว มีประสิทธิภาพโดยใช้หลักธรรมาภิบาลในการบริหารจัดการ

# โครงสร้างการบริหารงาน



รายชื่อคณะกรรมการประจำวิทยาลัย ปี 2560



ศาสตราจารย์ ดร.อนุรักษ์ ปัญญาวัฒน์

ประธานกรรมการ



รองศาสตราจารย์ ดร.วัฒนพงศ์ รัักษ์วิเชียร

กรรมการ  
ผู้ทรงคุณวุฒิ



ผู้ช่วยศาสตราจารย์ ดร.ณพิเชษฐ์ จักรพิทักษ์

กรรมการ  
ผู้ทรงคุณวุฒิ



นางสาวประทุม สุริยา

กรรมการ  
ผู้ทรงคุณวุฒิ



ผู้ช่วยศาสตราจารย์ ดร.กัลทิมา พิชัย

กรรมการ



อาจารย์ ดร.ณัฐพร จักรวิเชียร

กรรมการ





อ.ดร.หทัยทิพย์ นิลสนธิ

กรรมการ



อ.ดร.วรจิตต์ เศรษฐพรค์

กรรมการ



อ.ดร.ณัฐิยา ตันตรานนท์

กรรมการ  
และเลขานุการ

### บุคลากรของวิทยาลัย

ในปี 2560 วิทยาลัยพัฒนาเศรษฐกิจและเทคโนโลยีชุมชนแห่งเอเชีย มีจำนวนบุคลากรทั้งหมด 14 คน แบ่งเป็นพนักงานสายวิชาการจำนวน 4 คน พนักงานสายสนับสนุนจำนวน 10 คน และลูกจ้างโครงการจำนวน 3 คน ดังนี้

### ตารางที่ 2 บุคลากรวิทยาลัยพัฒนาเศรษฐกิจและเทคโนโลยีชุมชนแห่งเอเชีย

| ชื่อ - สกุล                          | ตำแหน่ง                    |
|--------------------------------------|----------------------------|
| <b>พนักงานสายวิชาการ</b>             |                            |
| 1. อาจารย์ ดร.วรจิตต์ เศรษฐพรค์      | คณบดี                      |
| 2. อาจารย์ ดร.ณัฐิยา ตันตรานนท์      | รองคณบดี                   |
| 3. อาจารย์ ดร.หทัยทิพย์ สินธูยา      | อาจารย์                    |
| 4. อาจารย์ ดร.สุรัชย์ ณรัฐ จันทร์ศรี | อาจารย์                    |
| <b>พนักงานสายสนับสนุน</b>            |                            |
| 1. นายกฤษณะ ศิริปุ๊ก                 | นักวิชาการเงินและบัญชี     |
| 2. นายอานนท์ ผัดแปง                  | เจ้าหน้าที่บริหารงานทั่วไป |

| ชื่อ - สกุล                              | ตำแหน่ง                     |
|--|-----------------------------|
| 3. นายโชคชัย คงอุดมทรัพย์                | นักวิชาการการศึกษา          |
| 4. นายภาณุพงษ์ อินตะวงค์                 | นักวิชาการการศึกษา          |
| 5. นายพงศ์นวัตน์ เมืองสุวรรณ             | นักวิชาการคอมพิวเตอร์       |
| 6. นางสาวรุ่งนภา จุลศักดิ์               | นักวิจัย                    |
| 7. นางสาวศรัณญา ไชยวงศ์                  | นักวิจัย                    |
| <b>พนักงานสายสนับสนุน สัญญาจ้างรายปี</b> |                             |
| 1. นายวรพจน์ โปธาเจริญ                   | นักวิชาการการศึกษา          |
| 2. นางปณิดา ลิมสกุล                      | เจ้าหน้าที่ปฏิบัติงานบริหาร |
| 3. นายสนิท พรมปา                         | เจ้าหน้าที่ปฏิบัติงานบริการ |
| <b>ลูกจ้างโครงการ สัญญาจ้างชั่วคราว</b>  |                             |
| 1. นายวศิน เหลืองประดิษฐ์กุล             | ลูกจ้างโครงการ              |
| 2. นายภาณุพงษ์ ถนอมเกียรติ               | ลูกจ้างโครงการ              |
| 3. นายพิชญพงษ์ จันทา                     | ลูกจ้างโครงการ              |

### หลักสูตรและสาขาวิชาที่เปิดสอน

หลักสูตรและสาขาวิชาทั้งหมดที่เปิดสอนในปีการศึกษา 2560 มีรายละเอียดดังนี้

### ตารางที่ 3 รายชื่อหลักสูตรและสาขาวิชาที่เปิดสอน

| ลำดับ<br>ที่ | ชื่อหลักสูตร/สาขาวิชา           |   | ระดับ<br>การศึกษา |
|--------------|---------------------------------|---|-------------------|
| 1            | หลักสูตรปรัชญาดุษฎีบัณฑิต       | สาขาวิชาพลังงานและสิ่งแวดล้อมชุมชน                  | ปริญญาเอก         |
| 2            | หลักสูตรปรัชญาดุษฎีบัณฑิต       | สาขาวิชาเทคโนโลยีสารสนเทศ<br>เพื่อธุรกิจและการศึกษา | ปริญญาเอก         |
| 3            | หลักสูตรวิทยาศาสตร<br>มหาบัณฑิต | สาขาวิชาพลังงานและสิ่งแวดล้อมชุมชน                  | ปริญญาโท          |

จำนวนนักศึกษา

ตารางที่ 4 จำนวนนักศึกษา ปีการศึกษา 2560 จำแนกตามสาขาวิชาและระดับการศึกษา

| หลักสูตร/สาขาวิชา                                     | ปริญญาโท |           | ปริญญาเอก |           | ผลรวม<br>ทั้งหมด |
|---|----------|-----------|-----------|-----------|------------------|
|   | ปกติ     | ผล<br>รวม | ปกติ      | ผล<br>รวม |                  |
| ปร.ด. สาขาวิชาพลังงานและสิ่งแวดล้อมชุมชน              | -        | -         | 8         | 8         | 8                |
| ปร.ด. สาขาวิชาเทคโนโลยีสารสนเทศเพื่อธุรกิจและการศึกษา | -        | -         | 1         | 1         | 1                |
| วท.ม. สาขาวิชาพลังงานและสิ่งแวดล้อมชุมชน              | 3        | 3         | -         | -         | 3                |
| <b>รวมทั้งสิ้น</b>                                    | <b>3</b> | <b>3</b>  | <b>9</b>  | <b>9</b>  | <b>12</b>        |

จำนวนอาจารย์ประจำ

ตารางที่ 5 สรุปจำนวนอาจารย์ประจำทั้งหมดที่ปฏิบัติงานจริงและลาศึกษาต่อ ประจำปีการศึกษา 2560 จำแนกตามคุณวุฒิ และตำแหน่งทางวิชาการ

| ลำดับ | ตำแหน่งทางวิชาการ | ชื่อ-สกุล              | สังกัดสาขาวิชา             | ระดับการศึกษา | 1 สิงหาคม 2560 – 31 กรกฎาคม 2561 |              |                  |         |
|-------|-------------------|------------------------|----------------------------|---------------|----------------------------------|--------------|------------------|---------|
|       |                   |                        |                            |               | วันที่เข้าทำงาน                  | วันที่ออกงาน | วันที่ลาศึกษาต่อ | นับเป็น |
| 1     | อาจารย์           | วรจิตต์ เศรษฐพรค์      | พลังงานและสิ่งแวดล้อมชุมชน | ปริญญาเอก     | 3 มิ.ย.53                        | -            | -                | 1       |
| 2     | อาจารย์           | ณัฐยา ตันตรานนท์       | บริหารการศึกษา             | ปริญญาเอก     | 1 พ.ย.54                         | -            | -                | 1       |
| 3     | อาจารย์           | หทัยทิพย์ สินธูยา      | พลังงานและสิ่งแวดล้อมชุมชน | ปริญญาเอก     | 4 ก.ย.58                         | -            | -                | 1       |
| 4     | อาจารย์           | สุรัชย์ ณรัฐ จันทร์ศรี | พลังงานและสิ่งแวดล้อมชุมชน | ปริญญาเอก     | 25 ก.ย.60                        | -            | -                | 0.5     |
| 6     | นางสาว            | รุ่งนภา จุลศักดิ์      | นักวิจัย                   | ปริญญาโท      | 1 ก.พ.58                         | -            | -                | 1       |
| 7     | นางสาว            | ศรัญญา ไชยวงศ์         | นักวิจัย                   | ปริญญาโท      | 3 ธ.ค.55                         | -            | -                | 1       |

| ภาควิชา                | จำแนกตามคุณวุฒิ และตำแหน่งทางวิชาการ |    |    |   |          |    |    |   |           |    |    |   |     |    |    |   |            |                |            |
|------------------------|--------------------------------------|----|----|---|----------|----|----|---|-----------|----|----|---|-----|----|----|---|------------|----------------|------------|
|                        | ปริญญาตรี                            |    |    |   | ปริญญาโท |    |    |   | ปริญญาเอก |    |    |   | รวม |    |    |   | รวมทั้งหมด | ปฏิบัติงานจริง | ลาศึกษาต่อ |
|                        | อ                                    | ผศ | รศ | ศ | อ        | ผศ | รศ | ศ | อ         | ผศ | รศ | ศ | อ   | ผศ | รศ | ศ |            |                |            |
| วิทยาลัยพัฒนาเศรษฐกิจฯ | -                                    | -  | -  | - | -        | -  | -  | - | 3.5       | -  | -  | - | 3.5 | -  | -  | - | 3.5        | 3.5            | -          |
| รวม                    | -                                    | -  | -  | - | -        | -  | -  | - | 3.5       | -  | -  | - | 3.5 | -  | -  | - | 3.5        | 3.5            | -          |

## ข้อมูลพื้นฐานโดยย่อเกี่ยวกับงบประมาณ

### งบประมาณประจำปีงบประมาณ 2560

เนื่องจากช่วงระยะเวลาของการประเมินคุณภาพภายในระดับวิทยาลัยของปีการศึกษา 2560 อยู่ระหว่างเดือนสิงหาคม 2560 - พฤษภาคม 2561 ซึ่งตรงกับปีงบประมาณ 2560 ซึ่งอยู่ระหว่างเดือนตุลาคม 2560 - กันยายน 2561

ในปีงบประมาณ 2560 วิทยาลัยพัฒนาเศรษฐกิจและเทคโนโลยีชุมชนแห่งเอเชียได้รับการจัดสรรงบประมาณจากมหาวิทยาลัย โดยเป็นงบประมาณแผ่นดิน 5,153,700 บาท และงบประมาณเงินรายได้ 1,911,600 บาท รวมทั้งสิ้น 7,065,300 บาท

## วิธีประเมิน

### วัตถุประสงค์ในการประเมิน

1. ตรวจสอบและประเมินการดำเนินงานของหน่วยงานตามระบบคุณภาพและกลไกที่มหาวิทยาลัยกำหนดขึ้น โดยการวิเคราะห์เปรียบเทียบผลการดำเนินงานตามตัวบ่งชี้ในทุกองค์ประกอบคุณภาพว่าเป็นไปตามเกณฑ์และได้มาตรฐาน
2. ให้หน่วยงานทราบสถานภาพของตนเองอันจะนำไปสู่การกำหนดแนวทางในการพัฒนาคุณภาพไปสู่เป้าหมาย และเป้าประสงค์ที่ตั้งไว้
3. ให้หน่วยงานทราบจุดแข็งจุดที่ควรพัฒนา/ปรับปรุง ตลอดจนได้รับข้อเสนอแนะในการพัฒนาการดำเนินงาน เพื่อเสริมจุดแข็งและพัฒนาจุดที่ควรปรับปรุงของหน่วยงานอย่างต่อเนื่อง

### วิธีการดำเนินการ

1. คณะกรรมการฯ ประชุมวางแผนการตรวจประเมินคุณภาพภายใน ก่อนดำเนินการประเมินคุณภาพภายใน (อ้างอิงภาคผนวก ก รายงานการประชุมวางแผนการตรวจประเมิน) เพื่อจัดแบ่งหน้าที่รับผิดชอบในการดำเนินการตรวจประเมินตามองค์ประกอบตัวบ่งชี้คุณภาพ
2. คณะกรรมการฯ ศึกษาคู่มือการประกันคุณภาพการศึกษา รายงานผลการประเมินตนเอง (SAR : Self Assessment Report) และเอกสารที่เกี่ยวข้อง
3. คณะกรรมการฯ เยี่ยมชมหน่วยงาน พร้อมกับสัมภาษณ์ผู้บริหารในหน่วยงานต่างๆ
4. คณะกรรมการฯ รวบรวมข้อมูลเพิ่มเติมโดยการสัมภาษณ์ผู้บริหาร ผู้แทนบุคลากร และข้อมูลจากสื่ออื่นๆ เช่น อินเทอร์เน็ต เป็นต้น
5. คณะกรรมการฯ เปิดโอกาสให้บุคลากรส่งความเห็นเพิ่มเติม ผ่านทางจดหมายอิเล็กทรอนิกส์ถึงประธานกรรมการตรวจประเมินฯ โดยตรง
6. คณะกรรมการฯ ประชุมระดมความคิดเห็นเพื่อสรุปผลการตรวจประเมินคุณภาพการศึกษา

7. คณะกรรมการฯ รายงานผลการตรวจประเมินคุณภาพฯ ด้วยวาจาให้แก่ผู้บริหาร และบุคลากร พร้อมทั้งเปิดโอกาสให้คณะชี้แจงรายละเอียด ข้อมูลเพิ่มเติม กรณีที่มีความเห็นแตกต่างกับผลการประเมิน
8. คณะกรรมการฯ จัดทำรายงานการตรวจประเมินคุณภาพฯ เพื่อเสนอต่อมหาวิทยาลัย

### วิธีการตรวจสอบความน่าเชื่อถือของข้อมูล

เพื่อให้ได้มาซึ่งข้อมูลที่มีความน่าเชื่อถือและความเที่ยงตรงของผลการประเมินคุณภาพภายใน ตามรายงานฉบับนี้ของ มหาวิทยาลัยพัฒนาเศรษฐกิจและเทคโนโลยีชุมชนแห่งเอเชีย คณะกรรมการจึงได้ กำหนดเกณฑ์ในการตรวจประเมินคุณภาพภายใน โดยใช้เกณฑ์มาตรฐานตามองค์ประกอบและตัวชี้วัด ที่กำหนดโดยสำนักงานคณะกรรมการการอุดมศึกษา (สกอ.) เกณฑ์การประเมินเป็น 5 ระดับคะแนน ดังนี้

|             |                       |                      |
|-------------|-----------------------|----------------------|
| 0.00 – 1.50 | การดำเนินงานของสถาบัน | ต้องปรับปรุงเร่งด่วน |
| 1.51 - 2.50 | การดำเนินงานของสถาบัน | ต้องปรับปรุง         |
| 2.51 - 3.50 | การดำเนินงานของสถาบัน | ระดับพอใช้           |
| 3.51 - 4.50 | การดำเนินงานของสถาบัน | ระดับดี              |
| 4.51 – 5.00 | การดำเนินงานของสถาบัน | ระดับดีมาก           |

### ผลการประเมินรายตัวบ่งชี้

วิทยาลัยพัฒนาเศรษฐกิจและเทคโนโลยีชุมชนแห่งเอเชีย รับการประเมินตามองค์ประกอบคุณภาพ จำนวน 5 องค์ประกอบ จำนวน 11 ตัวบ่งชี้ โดยใช้เกณฑ์การประเมินคะแนนเต็ม 5.00 คะแนน ซึ่งในปีการศึกษา 2560 มีผลการประเมินคุณภาพการศึกษาภายใน เท่ากับ 4.16 คะแนน การดำเนินงาน อยู่ในระดับดี ดังนี้

## ผลการประเมิน

ตาราง ป.1 ผลการประเมินคุณภาพภายใน ตามตัวบ่งชี้ตามองค์ประกอบคุณภาพ

| ตัวบ่งชี้คุณภาพ                              | เป้าหมาย   | ผลการประเมินจากคณะกรรมการ        |                  |     |              |               |            |                                  |               |     |      |               |               |                                  |                                  |               |               |               |                              |                                |                              |                                  |               |               |                                  |                            |                                  |                              |               |  |                                |                              |            |                                  |               |                              |                            |                                  |             |                                  |  |                              |               |           |                                  |               |                             |                                |                                  |               |       |                              |           |                            |       |                              |       |  |       |                              |       |                              |       |                                |       |                              |       |                                |       |                            |       |                                |       |  |      |               |       |  |      |                             |      |  |      |                             |      |  |      |                             |
|--|------------|----------------------------------|------------------|-----|--------------|---------------|------------|----------------------------------|---------------|-----|------|---------------|---------------|----------------------------------|----------------------------------|---------------|---------------|---------------|------------------------------|--------------------------------|------------------------------|----------------------------------|---------------|---------------|----------------------------------|----------------------------|----------------------------------|------------------------------|---------------|--|--------------------------------|------------------------------|------------|----------------------------------|---------------|------------------------------|----------------------------|----------------------------------|-------------|----------------------------------|--|------------------------------|---------------|-----------|----------------------------------|---------------|-----------------------------|--------------------------------|----------------------------------|---------------|-------|------------------------------|-----------|----------------------------|-------|------------------------------|-------|--|-------|------------------------------|-------|------------------------------|-------|--------------------------------|-------|------------------------------|-------|--------------------------------|-------|----------------------------|-------|--------------------------------|-------|--|------|---------------|-------|--|------|-----------------------------|------|--|------|-----------------------------|------|--|------|-----------------------------|
|  |            | ผลการดำเนินงาน                   |                  |     | คะแนนประเมิน |               |            |                                  |               |     |      |               |               |                                  |                                  |               |               |               |                              |                                |                              |                                  |               |               |                                  |                            |                                  |                              |               |  |                                |                              |            |                                  |               |                              |                            |                                  |             |                                  |  |                              |               |           |                                  |               |                             |                                |                                  |               |       |                              |           |                            |       |                              |       |  |       |                              |       |                              |       |                                |       |                              |       |                                |       |                            |       |                                |       |  |      |               |       |  |      |                             |      |  |      |                             |      |  |      |                             |
|  |            | ตัวตั้ง                          | ผลลัพธ์          |     |              |               |            |                                  |               |     |      |               |               |                                  |                                  |               |               |               |                              |                                |                              |                                  |               |               |                                  |                            |                                  |                              |               |  |                                |                              |            |                                  |               |                              |                            |                                  |             |                                  |  |                              |               |           |                                  |               |                             |                                |                                  |               |       |                              |           |                            |       |                              |       |  |       |                              |       |                              |       |                                |       |                              |       |                                |       |                            |       |                                |       |  |      |               |       |  |      |                             |      |  |      |                             |      |  |      |                             |
|  |            | ตัวหาร                           | (% หรือ สัดส่วน) |     |              |               |            |                                  |               |     |      |               |               |                                  |                                  |               |               |               |                              |                                |                              |                                  |               |               |                                  |                            |                                  |                              |               |  |                                |                              |            |                                  |               |                              |                            |                                  |             |                                  |  |                              |               |           |                                  |               |                             |                                |                                  |               |       |                              |           |                            |       |                              |       |  |       |                              |       |                              |       |                                |       |                              |       |                                |       |                            |       |                                |       |  |      |               |       |  |      |                             |      |  |      |                             |      |  |      |                             |
| ตัวบ่งชี้ 1.1                                | 2.00 คะแนน | 5.22                             | 1.74             |     | 1.74         |               |            |                                  |               |     |      |               |               |                                  |                                  |               |               |               |                              |                                |                              |                                  |               |               |                                  |                            |                                  |                              |               |  |                                |                              |            |                                  |               |                              |                            |                                  |             |                                  |  |                              |               |           |                                  |               |                             |                                |                                  |               |       |                              |           |                            |       |                              |       |  |       |                              |       |                              |       |                                |       |                              |       |                                |       |                            |       |                                |       |  |      |               |       |  |      |                             |      |  |      |                             |      |  |      |                             |
|  |            | 3                                |                  |     |              | ตัวบ่งชี้ 1.2 | ร้อยละ 100 | 3.5                              | ร้อยละ 100.00 |     | 5.00 | 3.5           | ตัวบ่งชี้ 1.3 | 1 คน                             | 0.00                             | ร้อยละ 0.00   |               | 0.00          | 3.5                          | ตัวบ่งชี้ 1.4                  | 5 คะแนน                      | กลุ่มสาขาวิทยาศาสตร์และเทคโนโลยี | ร้อยละ -87.90 |               | 5.00                             | 5.17                       | -74.15                           |                              | 20            | ตัวบ่งชี้ 2.1                                | 6 ข้อ                          | มีการดำเนินการ (1,2,3,4,5,6) | 6          | ข้อ                              | 5.00          | ตัวบ่งชี้ 2.2                | 60,000 บาท                 | กลุ่มสาขาวิทยาศาสตร์และเทคโนโลยี |             |                                  |  | 3,240,000                    | 589,091 บาท   |           | 5.00                             | 5.50          | ตัวบ่งชี้ 2.3               | ร้อยละ 30                      | กลุ่มสาขาวิทยาศาสตร์และเทคโนโลยี |               |       |                              | 13.2 x100 | ร้อยละ 240                 |       | 5.00                         | 5.50  | ตัวบ่งชี้ 3.1                                | 6 ข้อ | มีการดำเนินการ (1,2,3,4,5,6) | 6     | ข้อ                          | 5.00  | ตัวบ่งชี้ 4.1                  | 6 ข้อ | มีการดำเนินการ (1,2,3,4,5,6) | 6     | ข้อ                            | 5.00  | ตัวบ่งชี้ 5.1              | 7 ข้อ | มีการดำเนินการ (1,2,3,4,5,6,7) | 7     | ข้อ  | 5.00 | ตัวบ่งชี้ 5.2 | 6 ข้อ | มีการดำเนินการ (1,2,3,4,5)                   | 5    | ข้อ                         | 4.00 | คะแนนเฉลี่ย 5 องค์ประกอบ (11 ตัวบ่งชี้ สกอ.) |      |                             |      |  | 4.16 | รวมค่าคะแนนเฉลี่ยรวมทั้งหมด |
| ตัวบ่งชี้ 1.2                                | ร้อยละ 100 | 3.5                              | ร้อยละ 100.00    |     | 5.00         |               |            |                                  |               |     |      |               |               |                                  |                                  |               |               |               |                              |                                |                              |                                  |               |               |                                  |                            |                                  |                              |               |  |                                |                              |            |                                  |               |                              |                            |                                  |             |                                  |  |                              |               |           |                                  |               |                             |                                |                                  |               |       |                              |           |                            |       |                              |       |  |       |                              |       |                              |       |                                |       |                              |       |                                |       |                            |       |                                |       |  |      |               |       |  |      |                             |      |  |      |                             |      |  |      |                             |
|  |            | 3.5                              |                  |     |              | ตัวบ่งชี้ 1.3 | 1 คน       | 0.00                             | ร้อยละ 0.00   |     | 0.00 | 3.5           | ตัวบ่งชี้ 1.4 | 5 คะแนน                          | กลุ่มสาขาวิทยาศาสตร์และเทคโนโลยี | ร้อยละ -87.90 |               | 5.00          | 5.17                         |                                |                              | -74.15                           |               | 20            |                                  | ตัวบ่งชี้ 2.1              | 6 ข้อ                            | มีการดำเนินการ (1,2,3,4,5,6) | 6             | ข้อ  | 5.00                           | ตัวบ่งชี้ 2.2                | 60,000 บาท | กลุ่มสาขาวิทยาศาสตร์และเทคโนโลยี |               |                              |                            | 3,240,000                        | 589,091 บาท |                                  | 5.00   | 5.50                         | ตัวบ่งชี้ 2.3 | ร้อยละ 30 | กลุ่มสาขาวิทยาศาสตร์และเทคโนโลยี |               |                             |                                | 13.2 x100                        | ร้อยละ 240    |       | 5.00                         | 5.50      | ตัวบ่งชี้ 3.1              | 6 ข้อ | มีการดำเนินการ (1,2,3,4,5,6) | 6     | ข้อ  | 5.00  | ตัวบ่งชี้ 4.1                | 6 ข้อ | มีการดำเนินการ (1,2,3,4,5,6) | 6     | ข้อ                            | 5.00  | ตัวบ่งชี้ 5.1                | 7 ข้อ | มีการดำเนินการ (1,2,3,4,5,6,7) | 7     | ข้อ                        | 5.00  | ตัวบ่งชี้ 5.2                  | 6 ข้อ | มีการดำเนินการ (1,2,3,4,5)                   | 5    | ข้อ           | 4.00  | คะแนนเฉลี่ย 5 องค์ประกอบ (11 ตัวบ่งชี้ สกอ.) |      |                             |      |  | 4.16 | รวมค่าคะแนนเฉลี่ยรวมทั้งหมด |      |  |      |                             |
| ตัวบ่งชี้ 1.3                                | 1 คน       | 0.00                             | ร้อยละ 0.00      |     | 0.00         |               |            |                                  |               |     |      |               |               |                                  |                                  |               |               |               |                              |                                |                              |                                  |               |               |                                  |                            |                                  |                              |               |  |                                |                              |            |                                  |               |                              |                            |                                  |             |                                  |  |                              |               |           |                                  |               |                             |                                |                                  |               |       |                              |           |                            |       |                              |       |  |       |                              |       |                              |       |                                |       |                              |       |                                |       |                            |       |                                |       |  |      |               |       |  |      |                             |      |  |      |                             |      |  |      |                             |
|  |            | 3.5                              |                  |     |              | ตัวบ่งชี้ 1.4 | 5 คะแนน    | กลุ่มสาขาวิทยาศาสตร์และเทคโนโลยี | ร้อยละ -87.90 |     | 5.00 | 5.17          |               |                                  | -74.15                           |               | 20            |               | ตัวบ่งชี้ 2.1                | 6 ข้อ                          | มีการดำเนินการ (1,2,3,4,5,6) | 6                                | ข้อ           | 5.00          | ตัวบ่งชี้ 2.2                    | 60,000 บาท                 | กลุ่มสาขาวิทยาศาสตร์และเทคโนโลยี |                              |               |  | 3,240,000                      |                              |            | 589,091 บาท                      |               | 5.00                         | 5.50                       | ตัวบ่งชี้ 2.3                    | ร้อยละ 30   | กลุ่มสาขาวิทยาศาสตร์และเทคโนโลยี |  |                              |               |           | 13.2 x100                        | ร้อยละ 240    |                             | 5.00                           | 5.50                             | ตัวบ่งชี้ 3.1 | 6 ข้อ | มีการดำเนินการ (1,2,3,4,5,6) | 6         | ข้อ                        | 5.00  | ตัวบ่งชี้ 4.1                | 6 ข้อ | มีการดำเนินการ (1,2,3,4,5,6)                 | 6     | ข้อ                          | 5.00  | ตัวบ่งชี้ 5.1                | 7 ข้อ | มีการดำเนินการ (1,2,3,4,5,6,7) | 7     | ข้อ                          | 5.00  | ตัวบ่งชี้ 5.2                  | 6 ข้อ | มีการดำเนินการ (1,2,3,4,5) | 5     | ข้อ                            | 4.00  | คะแนนเฉลี่ย 5 องค์ประกอบ (11 ตัวบ่งชี้ สกอ.) |      |               |       |  | 4.16 | รวมค่าคะแนนเฉลี่ยรวมทั้งหมด |      |  |      |                             | 4.16 |  |      |                             |
| ตัวบ่งชี้ 1.4                                | 5 คะแนน    | กลุ่มสาขาวิทยาศาสตร์และเทคโนโลยี | ร้อยละ -87.90    |     | 5.00         |               |            |                                  |               |     |      |               |               |                                  |                                  |               |               |               |                              |                                |                              |                                  |               |               |                                  |                            |                                  |                              |               |  |                                |                              |            |                                  |               |                              |                            |                                  |             |                                  |  |                              |               |           |                                  |               |                             |                                |                                  |               |       |                              |           |                            |       |                              |       |  |       |                              |       |                              |       |                                |       |                              |       |                                |       |                            |       |                                |       |  |      |               |       |  |      |                             |      |  |      |                             |      |  |      |                             |
|  |            | 5.17                             | -74.15           |     |              |               |            |                                  |               |     |      |               |               |                                  |                                  |               |               |               |                              |                                |                              |                                  |               |               |                                  |                            |                                  |                              |               |  |                                |                              |            |                                  |               |                              |                            |                                  |             |                                  |  |                              |               |           |                                  |               |                             |                                |                                  |               |       |                              |           |                            |       |                              |       |  |       |                              |       |                              |       |                                |       |                              |       |                                |       |                            |       |                                |       |  |      |               |       |  |      |                             |      |  |      |                             |      |  |      |                             |
|  |            | 20                               |                  |     |              | ตัวบ่งชี้ 2.1 | 6 ข้อ      | มีการดำเนินการ (1,2,3,4,5,6)     | 6             | ข้อ | 5.00 | ตัวบ่งชี้ 2.2 | 60,000 บาท    | กลุ่มสาขาวิทยาศาสตร์และเทคโนโลยี |                                  |               |               | 3,240,000     | 589,091 บาท                  |                                | 5.00                         | 5.50                             | ตัวบ่งชี้ 2.3 | ร้อยละ 30     | กลุ่มสาขาวิทยาศาสตร์และเทคโนโลยี |                            |                                  |                              | 13.2 x100     | ร้อยละ 240                                   |                                | 5.00                         | 5.50       | ตัวบ่งชี้ 3.1                    | 6 ข้อ         | มีการดำเนินการ (1,2,3,4,5,6) | 6                          | ข้อ                              | 5.00        | ตัวบ่งชี้ 4.1                    | 6 ข้อ  | มีการดำเนินการ (1,2,3,4,5,6) | 6             | ข้อ       | 5.00                             | ตัวบ่งชี้ 5.1 | 7 ข้อ                       | มีการดำเนินการ (1,2,3,4,5,6,7) | 7                                | ข้อ           | 5.00  | ตัวบ่งชี้ 5.2                | 6 ข้อ     | มีการดำเนินการ (1,2,3,4,5) | 5     | ข้อ                          | 4.00  | คะแนนเฉลี่ย 5 องค์ประกอบ (11 ตัวบ่งชี้ สกอ.) |       |                              |       |                              | 4.16  | รวมค่าคะแนนเฉลี่ยรวมทั้งหมด    |       |                              |       |                                | 4.16  |                            |       |                                |       |  |      |               |       |  |      |                             |      |  |      |                             |      |  |      |                             |
| ตัวบ่งชี้ 2.1                                | 6 ข้อ      | มีการดำเนินการ (1,2,3,4,5,6)     | 6                | ข้อ | 5.00         |               |            |                                  |               |     |      |               |               |                                  |                                  |               |               |               |                              |                                |                              |                                  |               |               |                                  |                            |                                  |                              |               |  |                                |                              |            |                                  |               |                              |                            |                                  |             |                                  |  |                              |               |           |                                  |               |                             |                                |                                  |               |       |                              |           |                            |       |                              |       |  |       |                              |       |                              |       |                                |       |                              |       |                                |       |                            |       |                                |       |  |      |               |       |  |      |                             |      |  |      |                             |      |  |      |                             |
| ตัวบ่งชี้ 2.2                                | 60,000 บาท | กลุ่มสาขาวิทยาศาสตร์และเทคโนโลยี |                  |     |              |               |            |                                  |               |     |      |               |               |                                  |                                  |               |               |               |                              |                                |                              |                                  |               |               |                                  |                            |                                  |                              |               |  |                                |                              |            |                                  |               |                              |                            |                                  |             |                                  |  |                              |               |           |                                  |               |                             |                                |                                  |               |       |                              |           |                            |       |                              |       |  |       |                              |       |                              |       |                                |       |                              |       |                                |       |                            |       |                                |       |  |      |               |       |  |      |                             |      |  |      |                             |      |  |      |                             |
|  |            | 3,240,000                        | 589,091 บาท      |     | 5.00         |               |            |                                  |               |     |      |               |               |                                  |                                  |               |               |               |                              |                                |                              |                                  |               |               |                                  |                            |                                  |                              |               |  |                                |                              |            |                                  |               |                              |                            |                                  |             |                                  |  |                              |               |           |                                  |               |                             |                                |                                  |               |       |                              |           |                            |       |                              |       |  |       |                              |       |                              |       |                                |       |                              |       |                                |       |                            |       |                                |       |  |      |               |       |  |      |                             |      |  |      |                             |      |  |      |                             |
|  |            | 5.50                             |                  |     |              | ตัวบ่งชี้ 2.3 | ร้อยละ 30  | กลุ่มสาขาวิทยาศาสตร์และเทคโนโลยี |               |     |      | 13.2 x100     | ร้อยละ 240    |                                  | 5.00                             | 5.50          | ตัวบ่งชี้ 3.1 | 6 ข้อ         | มีการดำเนินการ (1,2,3,4,5,6) | 6                              | ข้อ                          | 5.00                             | ตัวบ่งชี้ 4.1 | 6 ข้อ         | มีการดำเนินการ (1,2,3,4,5,6)     | 6                          | ข้อ                              | 5.00                         | ตัวบ่งชี้ 5.1 | 7 ข้อ  | มีการดำเนินการ (1,2,3,4,5,6,7) | 7                            | ข้อ        | 5.00                             | ตัวบ่งชี้ 5.2 | 6 ข้อ                        | มีการดำเนินการ (1,2,3,4,5) | 5                                | ข้อ         | 4.00                             | คะแนนเฉลี่ย 5 องค์ประกอบ (11 ตัวบ่งชี้ สกอ.) |                              |               |           |                                  | 4.16          | รวมค่าคะแนนเฉลี่ยรวมทั้งหมด |                                |                                  |               |       | 4.16                         |           |                            |       |                              |       |  |       |                              |       |                              |       |                                |       |                              |       |                                |       |                            |       |                                |       |  |      |               |       |  |      |                             |      |  |      |                             |      |  |      |                             |
| ตัวบ่งชี้ 2.3                                | ร้อยละ 30  | กลุ่มสาขาวิทยาศาสตร์และเทคโนโลยี |                  |     |              |               |            |                                  |               |     |      |               |               |                                  |                                  |               |               |               |                              |                                |                              |                                  |               |               |                                  |                            |                                  |                              |               |  |                                |                              |            |                                  |               |                              |                            |                                  |             |                                  |  |                              |               |           |                                  |               |                             |                                |                                  |               |       |                              |           |                            |       |                              |       |  |       |                              |       |                              |       |                                |       |                              |       |                                |       |                            |       |                                |       |  |      |               |       |  |      |                             |      |  |      |                             |      |  |      |                             |
|  |            | 13.2 x100                        | ร้อยละ 240       |     | 5.00         |               |            |                                  |               |     |      |               |               |                                  |                                  |               |               |               |                              |                                |                              |                                  |               |               |                                  |                            |                                  |                              |               |  |                                |                              |            |                                  |               |                              |                            |                                  |             |                                  |  |                              |               |           |                                  |               |                             |                                |                                  |               |       |                              |           |                            |       |                              |       |  |       |                              |       |                              |       |                                |       |                              |       |                                |       |                            |       |                                |       |  |      |               |       |  |      |                             |      |  |      |                             |      |  |      |                             |
|  |            | 5.50                             |                  |     |              | ตัวบ่งชี้ 3.1 | 6 ข้อ      | มีการดำเนินการ (1,2,3,4,5,6)     | 6             | ข้อ | 5.00 | ตัวบ่งชี้ 4.1 | 6 ข้อ         | มีการดำเนินการ (1,2,3,4,5,6)     | 6                                | ข้อ           | 5.00          | ตัวบ่งชี้ 5.1 | 7 ข้อ                        | มีการดำเนินการ (1,2,3,4,5,6,7) | 7                            | ข้อ                              | 5.00          | ตัวบ่งชี้ 5.2 | 6 ข้อ                            | มีการดำเนินการ (1,2,3,4,5) | 5                                | ข้อ                          | 4.00          | คะแนนเฉลี่ย 5 องค์ประกอบ (11 ตัวบ่งชี้ สกอ.) |                                |                              |            |                                  | 4.16          | รวมค่าคะแนนเฉลี่ยรวมทั้งหมด  |                            |                                  |             |                                  | 4.16   |                              |               |           |                                  |               |                             |                                |                                  |               |       |                              |           |                            |       |                              |       |  |       |                              |       |                              |       |                                |       |                              |       |                                |       |                            |       |                                |       |  |      |               |       |  |      |                             |      |  |      |                             |      |  |      |                             |
| ตัวบ่งชี้ 3.1                                | 6 ข้อ      | มีการดำเนินการ (1,2,3,4,5,6)     | 6                | ข้อ | 5.00         |               |            |                                  |               |     |      |               |               |                                  |                                  |               |               |               |                              |                                |                              |                                  |               |               |                                  |                            |                                  |                              |               |  |                                |                              |            |                                  |               |                              |                            |                                  |             |                                  |  |                              |               |           |                                  |               |                             |                                |                                  |               |       |                              |           |                            |       |                              |       |  |       |                              |       |                              |       |                                |       |                              |       |                                |       |                            |       |                                |       |  |      |               |       |  |      |                             |      |  |      |                             |      |  |      |                             |
| ตัวบ่งชี้ 4.1                                | 6 ข้อ      | มีการดำเนินการ (1,2,3,4,5,6)     | 6                | ข้อ | 5.00         |               |            |                                  |               |     |      |               |               |                                  |                                  |               |               |               |                              |                                |                              |                                  |               |               |                                  |                            |                                  |                              |               |  |                                |                              |            |                                  |               |                              |                            |                                  |             |                                  |  |                              |               |           |                                  |               |                             |                                |                                  |               |       |                              |           |                            |       |                              |       |  |       |                              |       |                              |       |                                |       |                              |       |                                |       |                            |       |                                |       |  |      |               |       |  |      |                             |      |  |      |                             |      |  |      |                             |
| ตัวบ่งชี้ 5.1                                | 7 ข้อ      | มีการดำเนินการ (1,2,3,4,5,6,7)   | 7                | ข้อ | 5.00         |               |            |                                  |               |     |      |               |               |                                  |                                  |               |               |               |                              |                                |                              |                                  |               |               |                                  |                            |                                  |                              |               |  |                                |                              |            |                                  |               |                              |                            |                                  |             |                                  |  |                              |               |           |                                  |               |                             |                                |                                  |               |       |                              |           |                            |       |                              |       |  |       |                              |       |                              |       |                                |       |                              |       |                                |       |                            |       |                                |       |  |      |               |       |  |      |                             |      |  |      |                             |      |  |      |                             |
| ตัวบ่งชี้ 5.2                                | 6 ข้อ      | มีการดำเนินการ (1,2,3,4,5)       | 5                | ข้อ | 4.00         |               |            |                                  |               |     |      |               |               |                                  |                                  |               |               |               |                              |                                |                              |                                  |               |               |                                  |                            |                                  |                              |               |  |                                |                              |            |                                  |               |                              |                            |                                  |             |                                  |  |                              |               |           |                                  |               |                             |                                |                                  |               |       |                              |           |                            |       |                              |       |  |       |                              |       |                              |       |                                |       |                              |       |                                |       |                            |       |                                |       |  |      |               |       |  |      |                             |      |  |      |                             |      |  |      |                             |
| คะแนนเฉลี่ย 5 องค์ประกอบ (11 ตัวบ่งชี้ สกอ.) |            |                                  |                  |     | 4.16         |               |            |                                  |               |     |      |               |               |                                  |                                  |               |               |               |                              |                                |                              |                                  |               |               |                                  |                            |                                  |                              |               |  |                                |                              |            |                                  |               |                              |                            |                                  |             |                                  |  |                              |               |           |                                  |               |                             |                                |                                  |               |       |                              |           |                            |       |                              |       |  |       |                              |       |                              |       |                                |       |                              |       |                                |       |                            |       |                                |       |  |      |               |       |  |      |                             |      |  |      |                             |      |  |      |                             |
| รวมค่าคะแนนเฉลี่ยรวมทั้งหมด                  |            |                                  |                  |     | 4.16         |               |            |                                  |               |     |      |               |               |                                  |                                  |               |               |               |                              |                                |                              |                                  |               |               |                                  |                            |                                  |                              |               |  |                                |                              |            |                                  |               |                              |                            |                                  |             |                                  |  |                              |               |           |                                  |               |                             |                                |                                  |               |       |                              |           |                            |       |                              |       |  |       |                              |       |                              |       |                                |       |                              |       |                                |       |                            |       |                                |       |  |      |               |       |  |      |                             |      |  |      |                             |      |  |      |                             |

ตาราง ป.2 ตารางวิเคราะห์ผลการประเมินระดับคณะ

| องค์ประกอบ                      | จำนวนตัวบ่งชี้ |             |              |                    | ผลการประเมิน |
|---------------------------------|----------------|-------------|--------------|--------------------|--------------|
|                                 | Input          | Process     | Output       | คะแนนเฉลี่ย<br>รวม |              |
| 1. การผลิตบัณฑิต                | 3.33           | -           | 1.74         | 2.94               | พอใช้        |
| 2. การวิจัย                     | 5.00           | 5.00        | 5.00         | 5.00               | ดีมาก        |
| 3. การบริการวิชาการ             | -              | 5.00        | -            | 5.00               | ดีมาก        |
| 4. การทำนุบำรุงศิลปะและวัฒนธรรม | -              | 5.00        | -            | 5.00               | ดีมาก        |
| 5. การบริหารจัดการ              | -              | 4.50        | -            | 4.50               | ดี           |
| <b>รวม</b>                      | <b>3.75</b>    | <b>4.00</b> | <b>3.37</b>  | <b>4.16</b>        | <b>ดี</b>    |
| <b>ผลการประเมิน</b>             | <b>ดี</b>      | <b>ดี</b>   | <b>พอใช้</b> |                    |              |

### ข้อเสนอแนะในการปรับปรุงตามรายองค์ประกอบคุณภาพ

#### องค์ประกอบที่ 1 การผลิตบัณฑิต

##### จุดเด่น

วิทยาลัยมีบุคลากรที่มีความรู้ ความสามารถ และศักยภาพสูงในการทำงาน

##### จุดที่ควรพัฒนา

-ไม่มี-

#### ข้อเสนอแนะเพื่อการพัฒนา

- เร่งดำเนินการการเข้าสู่ตำแหน่งทางวิชาการของอาจารย์ประจำ โดยจัดทำแผนเพื่อให้สามารถพัฒนาอาจารย์เพื่อเข้าสู่ตำแหน่งทางวิชาการรายบุคคล ทั้งระยะสั้นและระยะยาว เพื่อให้สามารถติดตามความก้าวหน้า และกำกับผลงานของอาจารย์ได้อย่างครบถ้วน
- ควรมีระบบและกลไกเพิ่มเติมในการพัฒนาอาจารย์เพื่อเข้าสู่ตำแหน่งทางวิชาการ โดยวิเคราะห์ถึงสาเหตุและปัญหาในการจัดทำผลงานนำมาวางแผนการดำเนินงานการเข้าสู่ตำแหน่งทางวิชาการหรือจัดทำระบบที่เชื่อมโยงร่วมกับทางมหาวิทยาลัย



## องค์ประกอบที่ 2 การวิจัย

### จุดเด่น

วิทยาลัยฯ มีทิศทางการวิจัยที่ชัดเจนในการสร้างความเข้มแข็งที่สอดคล้องกับวิสัยทัศน์ในการเป็นองค์กรชั้นนำในระดับอาเซียนเพื่อขับเคลื่อนชุมชนสีเขียว โดยมีจำนวนเงินสนับสนุนงานวิจัยเฉลี่ย 589,090.91 บาทต่อคน และมีจำนวนผลงานทางวิชาการที่ตีพิมพ์เฉลี่ย 4 บทความต่อคน โดยเป็นการตีพิมพ์ในระดับคุณภาพที่มีค่าน้ำหนัก 0.8 ขึ้นไป จำนวน 11 ผลงาน (ร้อยละ 50) และมีผลงานที่ได้รับการจดอนุสิทธิบัตรจำนวน 1 ผลงาน

### แนวทางเสริมจุดแข็ง

ควรพิจารณาส่งโครงการหรือผลงานที่วิทยาลัยได้พัฒนาขึ้น ส่งร่วมประกวดในโครงการ Thailand Energy Awards ที่จัดโดย กระทรวงพลังงาน โดยอาจส่งทั้งประเภทโครงการด้านพลังงานทดแทน และหน่วยงานผู้ส่งเสริมการอนุรักษ์พลังงานและพลังงานทดแทน ซึ่งจะเป็นการสร้างความภาคภูมิใจให้กับวิทยาลัยและมหาวิทยาลัยต่อไป

### จุดที่ควรพัฒนา

-ไม่มี-

### ข้อเสนอแนะเพื่อการพัฒนา

ควรเพิ่มกลไกในการวางแผนทาง ขั้นตอน และหลักเกณฑ์ในการคุ้มครองสิทธิ์ของงานวิจัย ตามระเบียบของมหาวิทยาลัย ให้ชัดเจนมากขึ้น ตลอดจนพิจารณาเพิ่มเติมผู้รับผิดชอบในการสนับสนุนในการเจรจาต่อรอง และกำหนดระเบียบหรือกฎหมายที่เกี่ยวข้อง แก่อาจารย์และนักวิจัย ในการเจรจาเชิงธุรกิจ หรือซื้อขายผลงานวิจัย

## องค์ประกอบที่ 3 การบริการวิชาการ

### จุดเด่น

1. มีการบูรณาการการบริการวิชาการกับงานวิจัย (งานวิจัยด้านพลังงานชีวมวล)
2. มีการบูรณาการการบริการวิชาการกับการเรียนการสอน (รายวิชา GSOC 2202 มนุษย์กับสิ่งแวดล้อมที่ยั่งยืน ระดับปริญญาตรี)
3. มีการสร้างรายได้จากการบริการวิชาการ (โครงการอบรม Training Course on Renewable Energy and Energy Efficiencies for Local Community ให้แก่บุคลากรสังกัดกระทรวงพลังงาน ประเทศภูฏาน)

### ข้อเสนอแนะเพื่อการพัฒนา:

ควรทำการวิเคราะห์ผลการบริการวิชาการการนำองค์ความรู้ที่เกี่ยวกับการบริการวิชาการไปพัฒนาชุมชนอื่นอย่างมีประสิทธิภาพ

### องค์ประกอบที่ 4 การทำนุบำรุงศิลปะและวัฒนธรรม

#### จุดเด่น

-ไม่มี-

#### จุดที่ควรพัฒนา

ตัวชี้วัดความสำเร็จด้านทำนุบำรุงศิลปะและวัฒนธรรม

### ข้อเสนอแนะเพื่อการพัฒนา

1. ควรกำหนดตัวชี้วัดความสำเร็จด้านทำนุบำรุงศิลปะและวัฒนธรรม ควรเน้นความสำเร็จด้านคุณภาพ เพิ่มเติมจากที่มีอยู่เป็นด้านปริมาณ
2. ควรทบทวนตัวบ่งชี้ความสำเร็จตามวัตถุประสงค์ของแผนด้านทำนุบำรุงศิลปะวัฒนธรรมที่สามารถวัดความสำเร็จตามวัตถุประสงค์ของแผนเพื่อนำไปสู่การดำเนินงานทางด้านศิลปะและวัฒนธรรม ที่จะทำให้เกิดประโยชน์ได้อย่างแท้จริง

### องค์ประกอบที่ 5 การบริหารจัดการ

#### จุดที่ควรพัฒนา

-ไม่มี-

### ข้อเสนอแนะเพื่อการพัฒนา

-ไม่มี-

### ข้อมูลการสัมภาษณ์

#### สัมภาษณ์อาจารย์และนักวิจัย

1. คณาจารย์ยังคงมีจำนวนน้อย ในขณะที่มีภาระงานค่อนข้างมาก สามารถผลิตผลงานวิจัยได้อย่างต่อเนื่อง และยังคงดูแลในเรื่องการเรียนการสอน การวิจัย และยังคงดูแลอาคารสถานที่ และฟาร์มโซล่าเซลล์ที่มีมูลค่าสูงและยังต้อง

2. คณาจารย์ยังคงมีจำนวนน้อย ในขณะที่มีภาระงานค่อนข้างมาก สามารถผลิตผลงานวิจัยได้อย่างต่อเนื่อง และยังคงดูแลในเรื่องการเรียนการสอน การวิจัย และยังคงดูแลอาคารสถานที่ และฟาร์มโซล่าเซลล์ที่มีมูลค่าสูงและยังต้อง
3. วิทยาลัยมีความมุ่งหวังที่จะเข้าประกวด Thailand Energy Awards และ ASEAN Energy Award ต่อไปในอนาคต

### สัมภาษณ์บุคลากรสายสนับสนุน

1. บุคลากรเป็นคณบดีมีแรงพลังและความทุ่มเทให้แก่งานในหน้าที่ ทุกคนรวมทั้งผู้บริหารชั้นชั้นแข็ง และมีความสามัคคีในการทำงาน ผู้บริหารก็ให้โอกาสบุคลากรในการมีส่วนร่วมใน การทำงานและ เสรีภาพในการทำงาน และมีโอกาสในการพัฒนาตนเอง ทั้งด้านความรู้และภาษา ที่ได้เดินทางไป ศึกษาดูงานและทำงานในต่างประเทศด้วย
2. เนื่องจากบุคลากรมีจำนวนน้อย จึงอยากให้มีมหาวิทยาลัยจัดสรรอัตรากำลังเพิ่ม โดยเฉพาะอย่างยิ่ง อัตราวิศวกรที่จะช่วยดูแลระบบ หรือเปิดโอกาสให้วิทยาลัย กำหนด KPI และสามารถกำหนด อัตราค่าจ้างที่เหมาะสม เพื่อเป็นแรงจูงใจให้บุคลากรมีความผูกพันกับวิทยาลัย และมหาวิทยาลัย ในภาพรวม
3. ปัญหาเรื่องการเบิกจ่ายที่อิงกับระบบมหาวิทยาลัยค่อนข้างติดขัด และเอกสารถูกตีกลับเป็นประจำ ทั้งนี้ มหาวิทยาลัยควรส่งบุคลากรมาให้ความรู้แก่เจ้าหน้าที่ หรือ วางระบบการเบิกจ่ายที่เป็นมาตรฐานและคล่องตัว หรือกรณีที่มีการเปลี่ยนแปลงระบบใดๆ ก็ควรแจ้งหรืออบรมเจ้าหน้าที่ เกี่ยวข้องด้วย
4. บุคลากรอยากให้ออกแบบระบบสาธารณูปโภค ทั้งระบบโทรศัพท์ และน้ำประปา ซึ่งปัจจุบันบุคลากร ต้องมีค่าใช้จ่ายค่าโทรศัพท์ส่วนตัว ในขณะที่ใช้ในงานของทางราชการ
5. บุคลากรบางตำแหน่งทำงานไม่ตรงกับสายงานที่ปฏิบัติ หรือวุฒิการศึกษาที่สำเร็จมา หรือมี การควบคุมงานที่ไม่เหมาะสม
6. บุคลากรมีความกังวลเกี่ยวกับการย้ายสถานที่ทำงานไปอยู่ไกลขึ้น ถึงแม้ว่ามีรถรับส่งก็ตาม

### สัมภาษณ์ศิษย์เก่า

1. อาจารย์ผู้สอนและอาจารย์ที่ปรึกษาดูแลเอาใจใส่มีความเอื้ออาทร แก้ไขปัญหาให้กับนักศึกษา ได้เป็นอย่างดี ให้คำแนะนำได้ทุกเรื่อง รู้ว่านักศึกษาอ่อนอะไร ช่วยเติมเต็มให้กับนักศึกษาได้อย่างดี
2. มีสื่อการเรียนการสอน มีเทคโนโลยี มีสถานที่ ที่มีความเพียงพอต่อการเรียนรู้ทั้งภาคทฤษฎีและ ภาคปฏิบัติ มีทุนการศึกษาให้กับนักศึกษาอย่างต่อเนื่อง
3. มีความช่วยเหลือกันระหว่างรุ่นพี่และรุ่นน้อง มีกิจกรรมทางด้านการช่วยเหลือชุมชนร่วมกัน ส่งผลให้สถาบันได้รับการยอมรับจากสังคม

4. เป็นหลักสูตรที่ทำให้เกิดการพัฒนาชุมชนและสังคมอย่างแท้จริง
5. ควรเพิ่มจำนวนอาจารย์ประจำสถาบันให้มากกว่านี้ เพราะภาระงานของอาจารย์ที่มีเพียง 5 คน ไม่เพียงพอ เนื่องจากภารกิจไม่ได้มีเฉพาะการสอนอย่างเดียว มีภาระงานด้านอื่นด้วย เช่น การหางบประมาณ จากทุนวิจัย การจัดทำผลงานวิจัย การพัฒนาสถาบัน และงานด้านการบริหาร ฯลฯ

#### **สัมภาษณ์ผู้ใช้บัณฑิต**

1. บัณฑิตมีความรู้เกี่ยวกับกระบวนการวิจัยส่งผลทำให้สามารถผลิตผลงานวิจัยที่เพิ่มขึ้น
2. บัณฑิตสามารถนำความรู้ไปพัฒนาชุมชน/บริการวิชาการแก่ชุมชน
3. บัณฑิตสามารถนำองค์ความรู้จากการศึกษามายูบรวมการกับการเรียนการสอน
4. การผลิตบัณฑิตควรปรับปรุงเนื้อหา/สาระวิชา ให้มีความทันสมัยตามศาสตร์
5. การผลิตบัณฑิตควรส่งเสริมให้มีการตีพิมพ์ผลงานวิจัยให้มีค่าระดับคะแนนที่สูงขึ้น

## รูปภาพประกอบกิจกรรม



คณบดีและผู้บริหารกล่าวต้อนรับคณะกรรมการ



คณะกรรมการผู้ตรวจประเมิน



สัมภาษณ์ผู้บริหาร



สัมภาษณ์อาจารย์และนักวิจัย



ตรวจสอบเอกสารเพิ่มเติม



สัมภาษณ์บุคลากรสายสนับสนุน



สัมภาษณ์ศิษย์เก่าและศิษย์ปัจจุบัน



สัมภาษณ์ผู้ใช้งานทิต



คำสั่งมหาวิทยาลัยราชภัฏเชียงใหม่

ที่ ๒๕๕๔ /๒๕๖๑

เรื่อง แต่งตั้งคณะกรรมการประเมินคุณภาพภายใน ประจำปีการศึกษา ๒๕๖๐  
ระดับคณะ วิทยาลัย มหาวิทยาลัยราชภัฏเชียงใหม่

ตามพระราชบัญญัติการศึกษาแห่งชาติ พ.ศ. ๒๕๔๒ แก้ไขเพิ่มเติม (ฉบับที่ ๒) พ.ศ.๒๕๔๕ มาตรา ๖ ว่าด้วยมาตรฐานและการประกันคุณภาพการศึกษา กำหนดให้สถานศึกษาจัดให้มีระบบการประกันคุณภาพภายในและระบบการประกันคุณภาพภายนอก โดยการประกันคุณภาพภายในเป็นการสร้างระบบและกลไกในการควบคุมตรวจสอบและประเมินการดำเนินงานให้เป็นไปตามนโยบาย เป้าหมาย และระดับคุณภาพมาตรฐานที่กำหนดดำเนินการประกันคุณภาพการศึกษา

ดังนั้น อาศัยอำนาจความในมาตรา ๖ มหาวิทยาลัยราชภัฏเชียงใหม่จึงให้ผู้มีรายนามดังต่อไปนี้ เป็นคณะกรรมการประเมินคุณภาพภายใน ประจำปีการศึกษา ๒๕๖๐ โดยมีองค์ประกอบและอำนาจหน้าที่ ดังต่อไปนี้

๑. คณะกรรมการประเมินคุณภาพภายใน กลุ่ม A ดำเนินการประเมินคุณภาพภายใน คณะครุศาสตร์ คณะมนุษยศาสตร์และสังคมศาสตร์ คณะวิทยาการจัดการ คณะวิทยาศาสตร์และเทคโนโลยี และ คณะเทคโนโลยีการเกษตร ระหว่างวันที่ ๒-๖ กรกฎาคม ๒๕๖๑ ประกอบด้วย

|                                  |             |                            |
|----------------------------------|-------------|----------------------------|
| ๑. ผู้ช่วยศาสตราจารย์พงษ์สวัสดิ์ | อำนาจกิติกร | ประธานกรรมการ              |
| ๒. ผู้ช่วยศาสตราจารย์ ดร.สมใจ    | กงเดิม      | กรรมการ                    |
| ๓. ผู้ช่วยศาสตราจารย์สุวรรณี     | จันทร์ดา    | กรรมการ                    |
| ๔. ผู้ช่วยศาสตราจารย์ธีรภาพร     | จันทร์นิก   | กรรมการ                    |
| ๕. คุณพินา                       | จันทร์แก้ว  | กรรมการและเลขานุการ        |
| ๖. นายพีรวัฒน์                   | เมืองชื่น   | ผู้ช่วยกรรมการและเลขานุการ |

๒. คณะกรรมการประเมินคุณภาพภายใน กลุ่ม B ดำเนินการประเมินคุณภาพภายใน วิทยาลัยนานาชาติ บัณฑิตวิทยาลัย วิทยาลัยพัฒนาเศรษฐกิจและเทคโนโลยีชุมชนแห่งเอเชีย และวิทยาลัยแม่ฮ่องสอน ระหว่างวันที่ ๒-๖ กรกฎาคม ๒๕๖๑ ประกอบด้วย

|                               |           |                            |
|-------------------------------|-----------|----------------------------|
| ๑. รองศาสตราจารย์ ดร.เอกชัย   | แสงอินทร์ | ประธานกรรมการ              |
| ๒. ผู้ช่วยศาสตราจารย์เบญจวรรณ | เดาสิต    | กรรมการ                    |
| ๓. อาจารย์พิเชษฐ์             | ทานิล     | กรรมการ                    |
| ๔. อาจารย์เขวาลิต             | เต็มปาน   | กรรมการและเลขานุการ        |
| ๕. นางสาวสุชาภัทร์            | กันตียะ   | ผู้ช่วยกรรมการและเลขานุการ |

โดยมีอำนาจหน้าที่ ดังนี้

๑. ประเมินคุณภาพการศึกษาภายใน ตามคู่มือการประกันคุณภาพการศึกษา และรายงานผลการประเมินตนเองของคณะ วิทยาลัย
๒. ให้ข้อเสนอแนะแก่หน่วยงานที่รับการประเมินคุณภาพการศึกษาภายใน เพื่อเร่งรัดการพัฒนาคุณภาพการศึกษาให้สอดคล้องกับพันธกิจของมหาวิทยาลัย และมาตรฐานการศึกษาของชาติ
๓. รายงานผลการประเมินคุณภาพของคณะ วิทยาลัย ตามระบบ CHE QA Online เสนอต่อหน่วยงานและมหาวิทยาลัยราชภัฏเชียงใหม่ และสำนักงานคณะกรรมการการอุดมศึกษา เพื่อนำไปวางแผนพัฒนาคุณภาพในการศึกษาดังต่อไป

ทั้งนี้ ให้ผู้ที่ได้รับการแต่งตั้ง ปฏิบัติหน้าที่ ที่ได้รับมอบหมายให้เป็นไปอย่างมีประสิทธิภาพและบังเกิดผลดีในการพัฒนามหาวิทยาลัยต่อไป

สั่ง ณ วันที่ ๑๕ มิถุนายน พ.ศ.๒๕๖๓



(รองศาสตราจารย์ ดร.ประพันธ์ ธรรมไชย)

รักษาราชการแทนอธิการบดีมหาวิทยาลัยราชภัฏเชียงใหม่

มหาวิทยาลัยราชภัฏเชียงใหม่ ประจำปีการศึกษา 2560  
ระหว่างวันที่ 2-6 กรกฎาคม 2561

| วันอังคาร ที่ 3 กรกฎาคม 2561 (วิทยาลัยพัฒนาเศรษฐกิจและเทคโนโลยีชุมชนแห่งเอเชีย) |  |
|---|--|
| เวลา  | 07.20-08.00 น. คณะกรรมการประเมินฯ พร้อมกันออกเดินทาง จากศูนย์เวียงบัว ไปยังศูนย์แมริม  |
|   | 08.00-08.30 น. คณะกรรมการประเมินฯ ประชุมร่วมกัน เพื่อวางแผนเตรียมการตรวจประเมิน  |
|   | 08.30-09.00 น. คณบดีกล่าวต้อนรับ และนำเสนอผลการดำเนินงานโดยสรุปไม่เกิน 15 นาที   |
|   | - ผลการดำเนินงานของคณะ   |
|   | - จุดเด่นหรือผลการดำเนินงานที่ภาคภูมิใจ  |
|   | <b>หมายเหตุ</b> ไม่ต้องนำเสนอผลการประเมินตนเองและเกณฑ์การประกันคุณภาพ  |
|   | 09.00-10.00 น. สัมภาษณ์คณบดี ผู้บริหารคณะ  |
|   | 10.00-12.00 น. สัมภาษณ์ผู้รับผิดชอบตัวบ่งชี้ที่ 1-3 ได้แก่ คณบดี รองผู้รับผิดชอบประกันคุณภาพ และผู้รับผิดชอบตัวบ่งชี้                        |
|   | 12.30-13.00 น. รับประทานอาหาร  |
|   | 13.00-14.00 น. สัมภาษณ์ผู้มีส่วนได้ส่วนเสีย  |
| กลุ่ม 1   | - สัมภาษณ์ตัวแทนอาจารย์และนักวิจัย (30 นาที)   |
|   | - สัมภาษณ์ตัวแทนบุคลากรสายสนับสนุน (30 นาที)   |
| กลุ่ม 2   | - สัมภาษณ์ตัวแทนผู้ใช้บัณฑิต ผู้แทนชุมชน (30 นาที)   |
|   | - สัมภาษณ์ตัวแทนศิษย์เก่า และศิษย์ปัจจุบัน (30 นาที)   |
|   | <b>หมายเหตุ</b> ความเป็นตัวแทนในการสัมภาษณ์ อย่างน้อย 3-5 คนขึ้นไปต่อกลุ่มสัมภาษณ์   |
|   | 14.00-15.00 น. สัมภาษณ์ผู้รับผิดชอบตัวบ่งชี้ที่ 4-5 ได้แก่ คณบดี รองผู้รับผิดชอบประกันคุณภาพ และผู้รับผิดชอบตัวบ่งชี้                        |
|   | 15.00-16.00 น. คณะกรรมการสรุปผลการตรวจประเมินคุณภาพภายใน กรอกผลประเมินคุณภาพภายใน เข้าสู่ระบบฐานข้อมูล CHE QA Online                         |
|   | 16.00-16.30 น. รับฟังรายงานผลการประเมินคุณภาพการศึกษาภายใน ประจำปีการศึกษา 2560 ณ ห้องประชุมวิทยาลัยพัฒนาเศรษฐกิจและเทคโนโลยีชุมชนแห่งเอเชีย |
|   | 16.30 น. เดินทางกลับศูนย์เวียงบัว  |